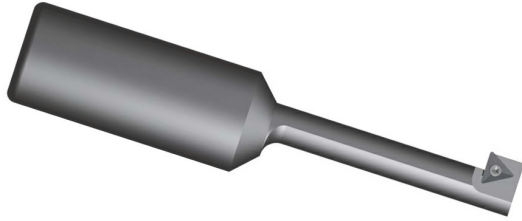


## TA型沉头背孔倒角刀



铣座加工

孔倒角

**NICECUT**

型号 | UZH25-T6-M14CS

产地 | 日本·Fujigen

### 产品描述

用途 大尺寸的螺栓孔的背孔倒角

特点 可以不翻转工作材料，进行背面的孔倒角加工  
根据盖帽螺栓的尺寸进行设计  
Urazaguru有M14、M16、M18、M20四种



## 规格参数

型号	刃数	尺寸 ( mm )									
		$\phi D$	$\phi DI$	$\phi d$	L	ls	ln	ln-s	S	T	E
UZH25-16T-M14CS	1	14	23	25	133	80	53	45	8	40	4.55
UZH25-18T-M16CS	1	16	26	25	146	80	66	55	11	50	5.04
UZH32-20T-M18CS	1	18	29	32	158	80	78	67	11	61	5.54
UZH32-22T-M20CS	1	20	32	32	168	80	88	77	11	71	6.03

## 规格参数

材质	进刀量 ( fz )	切削速度 ( m/min )	旋转数 ( r.p.m. )	切削液	推荐刀片 ( 涂层 )
普通钢	0.03-0.05	15-20	400	YES	TXMT000006 AC15N
合金钢	0.08-0.12	15-20	400	YES	
淬火钢HRC~45	0.08-0.12	15-20	400	YES	
淬火钢HRC45~65	-	-	-	-	-
不锈钢	-	-	-	-	-
铸铁	0.03-0.05	30-40	600	NO	TXMT000006 AC15N
树脂	0.03-0.05	35-80	800	YES	TXMT000006 ZA10N
铝合金	0.03-0.05	35-80	800	YES	
钛合金镍合金	-	-	-	-	-

## 规格参数

图片	型号	涂层	角数	包装
	TXMT080206	ZA10N	3	12pcs/盒
		AC15N		
	TXMT110306	ZA10N		
		AC15N		