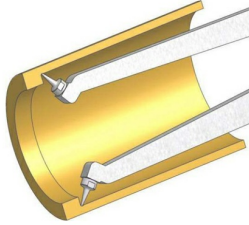


测头样式



机械式盲孔内测卡规

Kroepelin

型号 | H2G30

产地 | 德国·Kroepelin

产品描述

特点

质量证书，可靠的重复性
可以转换成“INCH”读数
测头主要是硬质合金材质，不同的应用采用不同的测量程序和测头
有绝对测量和相对测量
IP67，优化的测力，带模拟显示和数字显示，便于读数
带数字输出功能，接口（USB、数显、无线）可选，符合人体工程学设计

用途

用于测量零件盲孔内径

